

HLAVNÍ PROJEKTANT:



Energy Benefit Centre o.p.s.
Thákurova 531/4, 160 00 Praha 6
tel.: +420 270 003 300
e-mail: kontakt@energy-benefit.cz
internet: www.energy-benefit.cz

ZPRACOVATEL ČÁSTI:

Vypracoval:
Ing. arch. Andrej Kušnierik
Zodpovědný projektant:
Ing. Vladimír Fiedler



PROJEKT:

**Odstranění havarijního stavu, rekonstrukce a zajištění
energetických úspor objektu Tylův dům,
Tylova č.p. 507, Kutná Hora**

STAVEBNÍK:

ČESKÉ MUZEUM STŘIBRA, p.o.
Barborská 28, 284 01 Kutná Hora



ČÁST, PROFESE:

ARCHITEKTONICKÉ A STAVEBNĚ TECHNICKÉ ŘEŠENÍ

VÝKRES:

VÝPIS OKENNÍCH VÝPLNÍ

Zakázkové číslo:

230266

Paré:

Datum:

31.12.2023

Část:

D.1.1

Stupeň:

DPS

Změna:

00

Č.výkr.:

31

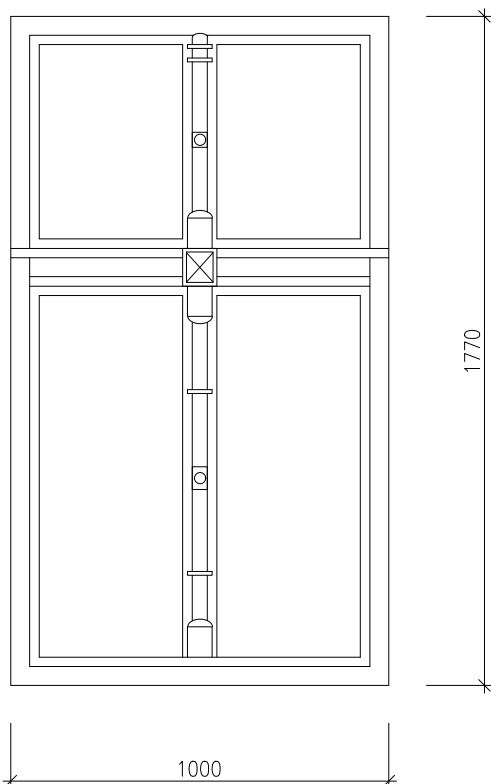
Stran:

7 x A4

Měřítko:

1:-

[Signature]
razítko a podpis



celkový pohled



pohled z interiéru



pohled na střed okna



detail závěsu



detail páky zavírání okna



hlavice na klapačce



střed sloupku klapačky

POZNÁMKY:

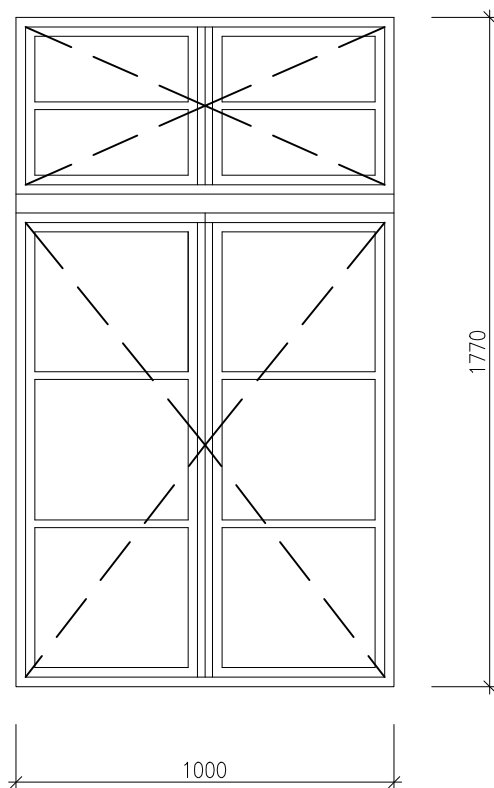
Okno do uličního průčelí v patře domu, čtyřkřídle, dvojitě, dovnitř otevíravé, s bedněnou špaletou, ustoupené od líce fasády, kde je vloženo do staršího kamenného ostění, v interiéru s ustoupeným parapetem s krycí deskou, rám okna je předělen širokým a bohatě vně i uvnitř profilovaným, silně nadvýšeným poutcem, na jeho středu je vložena bosa s rozetou, křídla nejsou dělena příčkami, zasklena jsou plochým sklem vloženým do polodrážky na tmel, profilace je střídavá, tvořená mělkým vyžlabením a odsazením, vnitřní klapačka má také obvyklou profilaci se slabými oblými pruty na hraně, vnější je ve formě bohatě zdobeného sloupku, se soklíkem, patkou a hlavicí a ještě s přepásáním středu a jeho doplněním o příčné posazenou nízkou kuželku, toto výrazné členění je použito i u krátkého sloupku v horním dílu okna, vysoký spodní sloupek je ještě bohatší o další mezilehlé prstence a zakončen je kompozitní hlavicí, závěsy jsou zadlabané válečkové se zakončením typu ČNS, zavírání je rozvorovou tyčí, ovládanou ozdobnou mosaznou pákou.

POŽADAVKY:

- důsledná ochrana, citlivý konzervační přístup
- výměna poškozených částí dřevěné konstrukce oken, zejména dolní prvky u parapetů. Pro výměnu volit shodné řezivo s původním, vysušené na max. 15%.
- odstranění dožitých všech vrstev barev, obrus, opálení, opískování. Oprava poškozených dřevěných zdobných částí (replika, vytmelení (dle poškození).
- nový nátěr PU lak polomat, RAL 1013 (vyzorkovat!),
- součástí prací jsou všechny prvky okenní výplně (deštění, parapet vnitřní, lišty...)
- repase původního kování (páka, rozvora, panty, pojistky...). Očištění ultrazvukem, přeleštění, zakonzervování, celkové rozhýbání a zprovoznění, doplnění chybějících nebo nevratně poškozených částí replikou.
- nerozbít původní historické lehané sklo! Novodobé plavené (rovné) sklo demontovat a nahradit lehaným (40% zasklení).
- před demontáží popsat umístění křidel pro správnou zpětnou montáž!
- nahradit plechovou okapnici dřevěnou.
- venkovní Cu parapet bude nevratně demontován. Spáry ošetřeny komprimační páskou, zatmeleny venkovním akrylovým tmelem a přetřeny fasádní barvou. (Venkovní šambrány budou nově štukovány).

OKNO DO ULICE 1.NP

W02



POŽADOVANÁ ROZVORA



POVRCH: STARÁ MOSAZ
+ ZARÁŽKY+KLIKY+OBRTLÍKY

POZNÁMKY:

Okno do uličního průčelí v přízemí domu, čtyřkřídlé, dvojité, dovnitř otevíravé, s bedněnou špaletou, ustoupené od líce fasády, kde je vloženo do nově vyzděného (1955) ostění, v interiéru s ustoupeným parapetem s krycí deskou, závěsy jsou zadlabané válečkové se zakončením typu ČNS, zavírání je rozvorovou tyčí, ovládanou novodobou klikou z leštěného hliníku.

POŽADAVKY:

- důsledná ochrana, citlivý konzervační přístup
- výměna poškozených částí dřevěné konstrukce oken, zejména dolní prvky u parapetů. Pro výměnu volit shodné řezivo s původním, vysušené na max. 15%.
- odstranění dožitých všech vrstev barev, obrus, opálení, opískování. Oprava poškozených dřevěných zdobných částí (replika, vytmelení (dle poškození)).
- nový nátěr PU lak polomat, RAL 1013 perlweiss (vyvzorkovat!),
- součástí prací jsou všechny prvky okenní výplně (deštění, parapet vnitřní, lišty...)
- repase původního kování (rozvora, panty, pojistky...). Očištění ultrazvukem, přeleštění, zakonzervování, celkové rozhýbání a zprovoznění, doplnění chybějících nebo nevratně poškozených částí replikou. Náhrada kliky mosaznou historizující.
- Novodobé plavené (rovné) sklo demontovat a nahradit lehaným (100% zasklení) jako ve 2.NP W01.
- před demontáží popsat umístění křídél pro správnou zpětnou montáž!
- venkovní Cu parapet bude ponechán (případně poškození vyměněn).

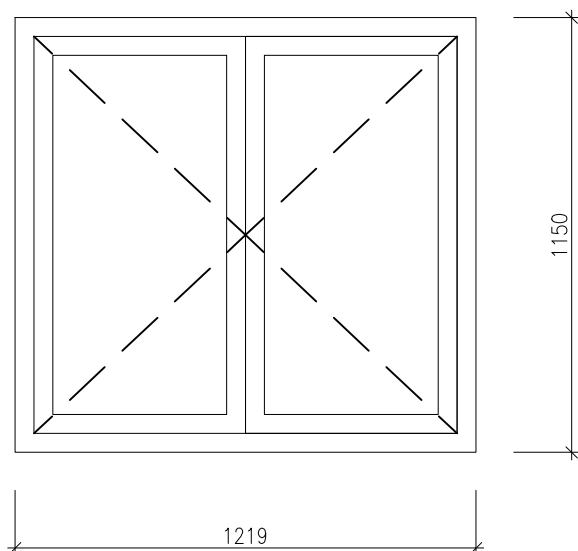
POČET KUSŮ

CELKEM

4

OKNO K MORAVCŮM

W03



POŽADOVANÁ ROZVORA



POVRCH: STARÁ MOSAZ
+ ZARÁŽKY+KLIKY+OBRTLÍKY

POZNÁMKY:

POŽADAVKY:

- dřevěný EURO profil IV78 mm.
- zasklení: izolační trojsklo $U_g=0,5 \text{ Wm}^2/\text{K}$, teplý meziskelní rámeček, sklo čiré
- povrch: PU lak, polomat, RAL 1013 perlweiss.
- kování, rozvora, klika bronzová, stará mosaz.
- parapet vnitřní: MDF tl. 40 mm, přesah (nos) 35 mm, povrch: PU lak plomat RAL 1013 perlweiss, polomat. (jako okno)
- venkovní parapet viz klempířské prvky
- včetně zednického zapravení na okolní konstrukce, APÚlišt, parotěsných a větrotěsných pásek s tkaninou (perlinkou).

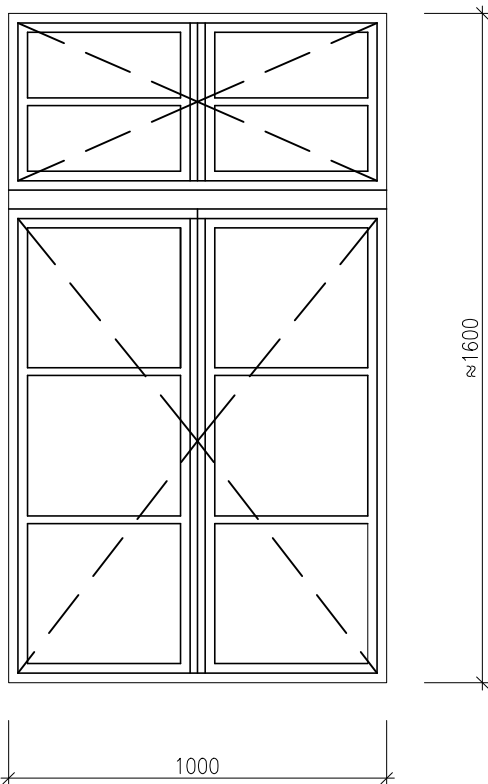
POČET KUSŮ

CELKEM

1

OKNO NA PAVLAČ – REPLIKA

W04



celkový pohled na původní okno

POŽADOVANÁ ROZVORA



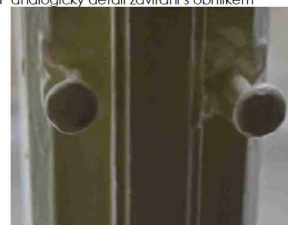
POVRCH: STARÁ MOSAZ
+ ZARÁŽKY + KLIKY + OBRTLÍKY



analogický detail závěsu



analogický detail zavírání s obrtlíkem



analogický detail přichytek



okna hlavního průčelí před úpravou na konci devatenáctého století, zachycená dobovou fotografií

POZNÁMKY:

Dvojité okno, čtyřkřídle, ven a dovnitř otevíravé, vnější rám byl osazen v úrovni líce stěny, špaleta mezi rámy omítaná, rám je předělen nadvýšeným poutcem, křídla byla dělena příčkami, spodní na šest a horní na čtyři tabulky, všechny shodné velikosti, zasklena plochým sklem vloženým do polodrážky na tmel, profilace střídá, tvořená pravděpodobně pouze odsazeným zaoblením, závěsy vrchní rohovníkové, osazené na trnech s podpěrami, závěsy nezdobené, pouze s oblým zakončením, takovými úhelníky byly zpevněny také volné rohy okenních křidel, zavírání na obrtlíky. Tento typ okna byl s použitím při přestavbě domu v roce 1827 i na dalších místech, nejenom jako vnitřní do dvorku, ale i na hlavním průčelí.

POŽADAVKY:

- důsledná a citlivá replika podle vzoru oken na průčelí a podle dochovaných informací
- pro repliku volit shodné žezivo s původním (podle vzoru), vysušené na max. 15%.
- nátěr PU lak polomat, RAL 1013 (vyvzorkovat!),
- součástí prací jsou všechny prvky okenní výplně (deštění, parapet vnitřní, lišty...)
- replika/repase původního kování (rozvora, panty, pojistky...). Očištění ultrazvukem, přešetření, zakonzervování, celkové rozhybání a zprovoznění, doplnění chybějících nebo nevratně poškozených částí replikou. Náhrada kliky mosaznou historizující.

POČET KUSŮ

CELKEM

3

OKÉNKO POD PAVLAČÍ

W05



POŽADOVANÁ PŮLOLIVA



POVRCH: STARÁ MOSAZ
+ ZARÁŽKY+KLIKY+OBRTLÍKY

POZNÁMKY:

Okno do prostoru pavlače, ke schodišti v přízemí domu, jednokřídlé, jednoduché, otvíravé do místnosti, ostění zděné nahozeno a štukováno, parapety zděné nahozené štukované, závěsy jsou zadlabané válečkové se zakončením typu ČNS, zavírání je na uzavírací jazýček s půlolivou.

POŽADAVKY:

- důsledná ochrana, citlivý konzervační přístup
- výměna poškozených částí dřevěné konstrukce oken. Pro výměnu volit shodné řezivo s původním, vysušené na max. 15%.
- odstranění dožitých všech vrstev barev, ohrus, opálení, opískování.
- nový nátěr PU lak polomat, RAL 1013 (vyvzorkovat!),
- repase původního kování (panty, jazýček). Očištění ultrazvukem, přeleštění, zakonzervování, celkové rozhybání a zprovoznění, doplnění chybějících nebo nevratně poškozených částí replikou. Náhrada půlolivy mosaznou historizující.
- parapety vnitřní/vnější ponechat štukované
- mříž demontovat a zrenovovat na dílně. Viz samostatný prvek.

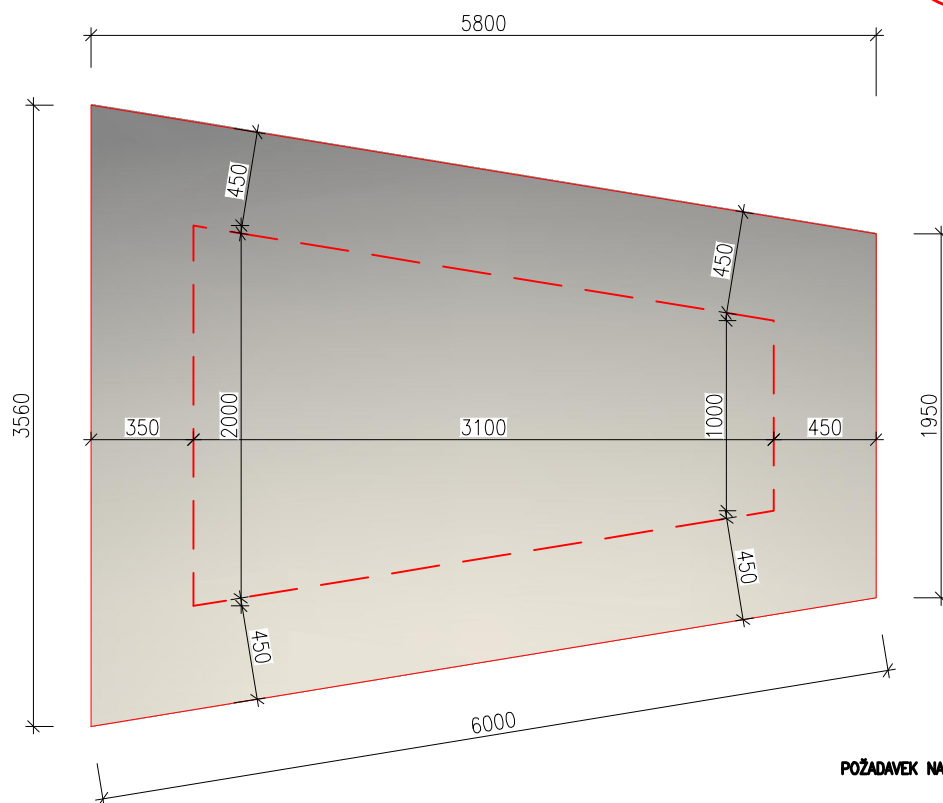
POČET KUSŮ

CELKEM

1

ZASKLENÍ SVĚTLÍKU

W06



POŽADAVEK NA VNĚJŠÍ SKLO ZASKLENÍ ESG 10 mm
PLANIBEL – BRONZOVÉ
LT: 62% LR: 6% SF: 70%



POZNÁMKY:

- ROZMĚRY JEN PRO NACENĚNÍ POLOŽKY. SKUTEČNÉ ROZMĚRY DLE VÝROBNÍ DOKUMENTACE SVĚTLÍKU!
- SKLO USAZENO DO SVĚTLÍKU NA DÍLNĚ A PŘIVEZENO S CELOU KONSTRUKCÍ SVĚTLÍKU NA MÍSTO.
- IZOLAČNÍ TROJSKLO $U_g=0,5 \text{ Wm}^2/\text{K}$, SESTAVENO Z NÍŽE UVEDENÝCH SKLENĚNÝCH TABULÍ:
 - VNĚJŠÍ SKLO: ESG 10 mm, PLANIBEL BRONZE, LT: 62% LR: 6% SF: 70%
 - PROSTŘEDNÍ SKLO: ESG 8 mm ČIRÉ
 - VNITŘNÍ SKLO: CONNEX 66.2 ČIRÉ
- VNĚJŠÍ SKLO PŘESAHUJE PŘES MEZISKELNÍ RÁMEČEK A PROSTŘEDNÍ A VNITŘNÍ SKLO. TVOŘÍ ODKAPOVOU HRANU. VIZ DETAIL ŘEŠENÍ SVĚTLÍKU.
- SKLA BUDOU PŘED MONTÁŽÍ VYZKOUKOVÁNY A ODSOUHLASENY ARCHITEKTEM.
- CELÝ SVĚTLÍK (KONSTRUKCE + ZASKLENÍ) VYROBEN VÝROBCEM FASÁDNÍCH SYSTÉMŮ NA JEHO DÍLNĚ.
- VÝROBCE SVĚTLÍKU MUSÍ PŘED VÝROBOU ZPRACOVAT DÍLENSKOU VÝROBNÍ DOKUMENTACI, KTERÁ BUDE ODSOUHLASENA ARCHITEKTEM.

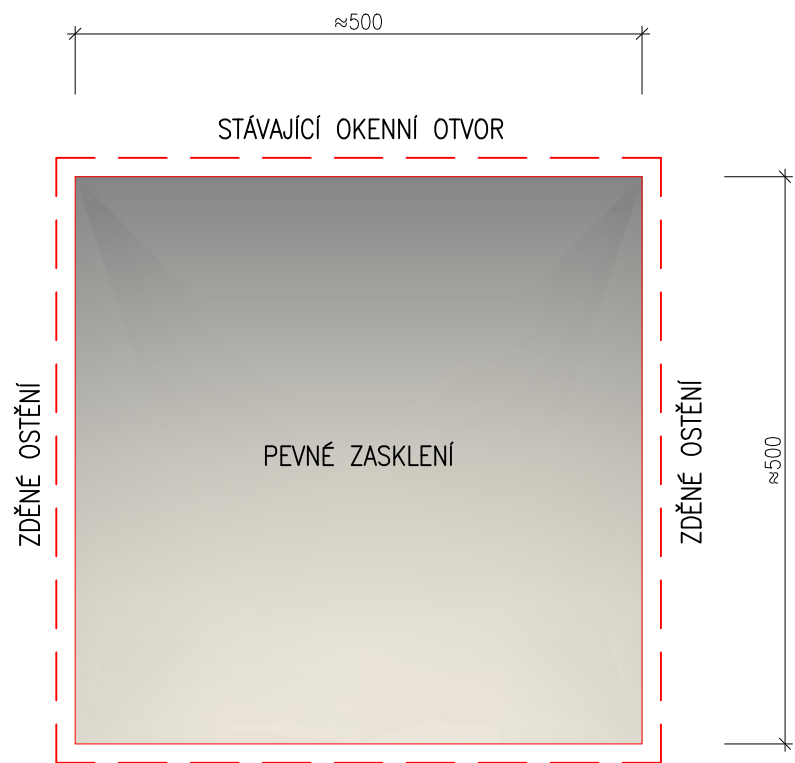
POČET KUSŮ

CELKEM

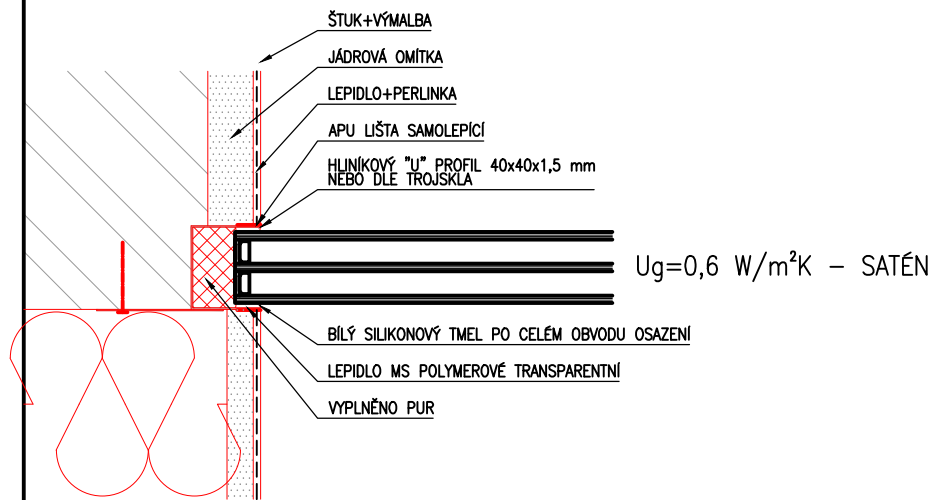
1

OKÉNKO NA PŮDU

W07



DETAIL OSAZENÍ PEVNÉ ČÁSTI DO ZDIVA:



POZNÁMKY:

- FIXNÍ BEZRÁMOVÁ VÝPLŇ SE ZAHOZENÝM SKRYTÝM KOTVENÍM DO ZDIVA
- ZASKLENÍ: TEPELNĚ IZOLAČNÍ TROJSKLO, SATÉN, U_g=0,6 W/m²K
- KOVÁNÍ ZAZDĚNO DO OSTĚNÍ, ULOŽENO DO HLINÍKOVÉ LIŠTY, KOTVENO NA NAVAŘENÉ PŘÍPONKY DO ZDIVA NA VRUT
- SKLO DO LIŠTY ZATMELENO NA TRANSPARENTNÍ SILIKON. DUTINY VYPLNĚNY PUR. POVRCHY STĚN DOTAŽENY K LIŠTĚ NA SAMOLEPÍCÍ APU LIŠTY A BEZESPAŘE ZEDNICKY ZAČISTĚNY.
- DODAVATEL PŘEDLOŽÍ PŘED VÝROBOU VÝROBNÍ DOKUMENTACI KE SCHVÁLENÍ AD.
- PŘED OKNEM STÁVAJÍCÍ MŘÍŽ Z06
- PARAPET VNĚJŠÍ NOVÝ, K01
- PARAPET VNITŘNÍ: OMÍTKA, ŠTUK, VÝMALBA VNITŘNÍ DLE INTERIÉRU

POČET KUSŮ

CELKEM

1